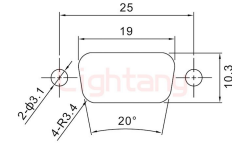
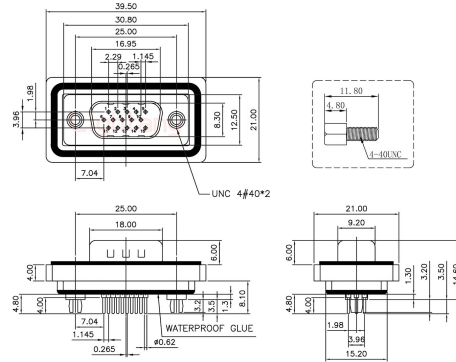
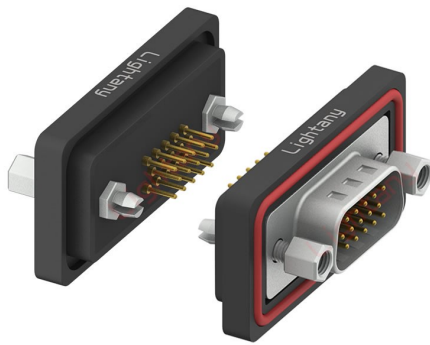
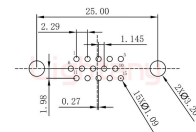


防水HDP15 公 直插板 铆鱼叉 锁螺丝 车针

请注意，本PDF文档中显示的数据是从我们的在线目录生成的，仅供参考。想获取具体详尽的产品规格参数请联系我们的销售人员！



面板开孔 (Panel Cutout)



PCB布局 (PCB Layout)

产品参数

| | | | |
|-------|-------------------------------|-------|-----------------------|
| 物料编号: | C0105020700001 | 产品类型: | 15P(三排) |
| 针孔类型: | 公针 | 产品结构: | PCB直插板 |
| 额定电流: | 5A | 胶芯材质: | PBT (防火等级UL 94-V0) |
| 额定电压: | 40V | 接触阻抗: | 30MΩ Max |
| 绝缘阻抗: | 1000MΩ Min.at 500V DC | 附着力: | 5Kgf Min (插针和胶芯) |
| 螺丝扭力: | 4.5Kgf .cm Min | 工作温度: | -55°C +105°C |
| 接插次数: | 1000次 | 相对湿度: | 90-95% (96小时, 40±2°C) |
| 振动频率: | 10-55-10 Hz (振幅:15Gs) | 焊锡温度: | 230±5°C (2~3秒) |
| 耐电压值: | 750V AC rms(标准差) .at 1 minute | 插针类型: | 实心车针 |